

Neben dem Wasserjetting gehört auch das Fräsen zu den Leistungen des Kanalroboters. Zum Beispiel für das Auffräsen von Zulaufrohren nach dem Relinen einer Leitung oder das Bündigschneiden eines einragenden Zulaufes bei allen Rohrwerkstoffen.

	WM300_10	WM200_20
Leistung	2.000 Watt	5.800 Watt
Höchstdrehzahl	18.000 rpm	3.500 rpm
Antrieb	Wasserdruck 200-500 bar / 8 l/min	Wasserdruck 160 bar/20 l/min
Verbrauch	8 l/min	3 l/min



## IDTEC.NL

ID-tec  
ABC-Westland 245  
2685 DC Poeldijk  
Niederlande  
www.id-tec.nl  
IHK Nr. 27288604

info@id-tec.nl  
Tel.: +31 (0) 174 - 289475  
Fax: +31 (0) 842 - 299225

SCHNELLWECHSELSYSTEM

HOCHWERTIGE MATERIALIEN

# KANALISATIONSRBOTER

MADE @ IDTEC

HIGHPOWER LEDS

SAPHIR  
LINSEN

WASSERHYDRAULIK

DIAMANTFRÄSE  
SAPHIRDÜSE



# ID-TEC KANALISATIONSROBOTER

## EFFIZIENT & ZEITSPAREND

Mehr Arbeit in weniger Zeit verrichten, wer will das nicht? Möglich ist das mit größerer Leistung, aber auch mit gezielter Arbeit. Heutzutage ist es nicht mehr erforderlich, für die Entfernung von Ablagerungen oder Wurzelrückständen viel Wasser und Kraftstoff einzusetzen. Unsere Kanalisationsroboter können für diese Art von Aufgaben mit unterschiedlichen Schneid- und Abtragsdüsen ausgestattet werden. Ein Wasserstrahl kann unter perfekter Kamerabeobachtung sehr genau gerichtet werden.

Die Kombination von Kanalreinigung und Renovierung in einem einzigen Roboter ermöglicht die Durchführung vieler unterschiedlicher Arbeiten. Die in unseren Geräten eingesetzte Höchstdruck - Wasserstrahltechnik wird sowohl zur Reinigung als zum Antrieb der Fräsmotoren sowie zum Bewegen der wasserhydraulischen Arme verwendet. Das saubere Wasser eignet sich zudem zur Reinigung der Kamera und der Beleuchtungseinheit sowie zum Kühlen der hochwertigen Diamantfräswerkzeuge.

## WASSERJETTING



Wasserjetting ist in vielen Fällen eine schnelle und saubere Methode zur Entfernung von Rückständen aus Rohren und nicht begehbaren Kanälen. Das Wasser kann sowohl zum Schneiden und Abtragen als auch zur wirkungsvollen Reinigung eingesetzt werden. Einige Vorteile des Wasserjetting sind:

- » flexibel einsetzbar in unterschiedlichen Rohrformen;
- » gute Sicht während der Entfernung von Wurzelrückständen durch zeitgleiches Wegspülen von Sand und Schlack;
- » minimale Schwingungen im Roboter im Gegensatz zu Hochgeschwindigkeits - Radialfräsern;
- » weniger Verschleiß an Schneidwerkzeugen oder an den Fräsmotoren;
- » Aufrauung und Reinigung vor Sanierungsarbeiten wie Relining mit einem einzigen Gerät;
- » keine Beschädigungen an der Rohrwand;
- » Keine ölhdraulische oder pneumatische Versorgungsleitungen und damit umweltfreundlicher in der Anwendung.

## MULTIFUNKTIONELL



Die Schnellspannverbindung zwischen Roboter und Zubehörteilen ermöglicht einen Wechsel beispielsweise zwischen einem Fräser und den Höchstdruckdüsen innerhalb von 10 Minuten. Die Universalsteuerung versorgt die Geräteteile mit Netzspannung für unter anderem Beleuchtung und Videoanlage. Dank dieser elektronischen Steuerung und Schaltung ist eine Weiterentwicklung für andere, innovative Zusatzgeräte und Werkzeuge bereits vorbereitet.

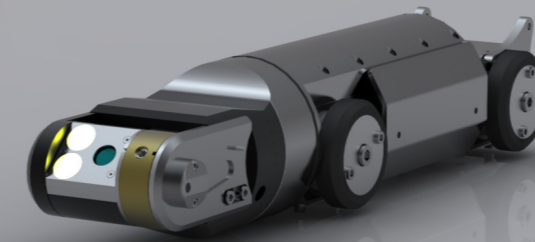
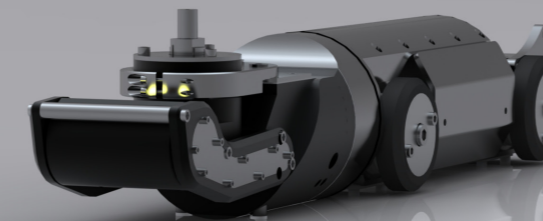
### Zurzeit sind folgende Geräte verfügbar:

- » Fräser
- » Spritzdüsen
- » Stützenreiniger

# R160 T2

## TECHNISCHE DATEN

<b>EINSATZBEREICH</b>	DN180-DN400 EI250/375- EI400/600
<b>FAHREINHEIT</b>	Elektrisch
<b>ROTATIONSMODUL</b>	Elektrisch 500 Grad
<b>BETRIEBSMITTEL</b>	1 x Wasserdurchfluss 200 bar 1 x Wasserdurchfluss 1000 bar 1 x Luftdurchsatz 16 bar
<b>HUBSCHLAG</b>	
-FRÄSE	90 mm
-SPRITZDÜSE	nicht zutreffend
<b>GEWICHT</b>	40-50 kg
<b>ABMESSUNGEN</b>	L480 x B125 x H130 mm
<b>BESONDERHEITEN</b>	Neigungsmessung x-y Stickstoffmessung Temperaturmessung



# R300 T3

## TECHNISCHE DATEN

<b>EINSATZBEREICH</b>	DN300-DN800 EI400/600- EI600/900
<b>FAHREINHEIT</b>	Elektrisch
<b>ROTATIONSMODUL</b>	Elektrisch Unendlich drehbar
<b>BETRIEBSMITTEL</b>	1 x Wasserdurchfluss 200 bar 1 x Wasserdurchfluss 1000 bar 1 x Luftdurchsatz 16 bar
<b>HUBSCHLAG</b>	
-FRÄSE	270 mm
-SPRITZDÜSE	390 mm
<b>GEWICHT</b>	70-80 kg
<b>ABMESSUNGEN</b>	L650xB170xH170 mm
<b>BESONDERHEITEN</b>	Neigungsmessung x-y Stickstoffmessung Luftfeuchtigkeitsmessung Temperaturmessung

